

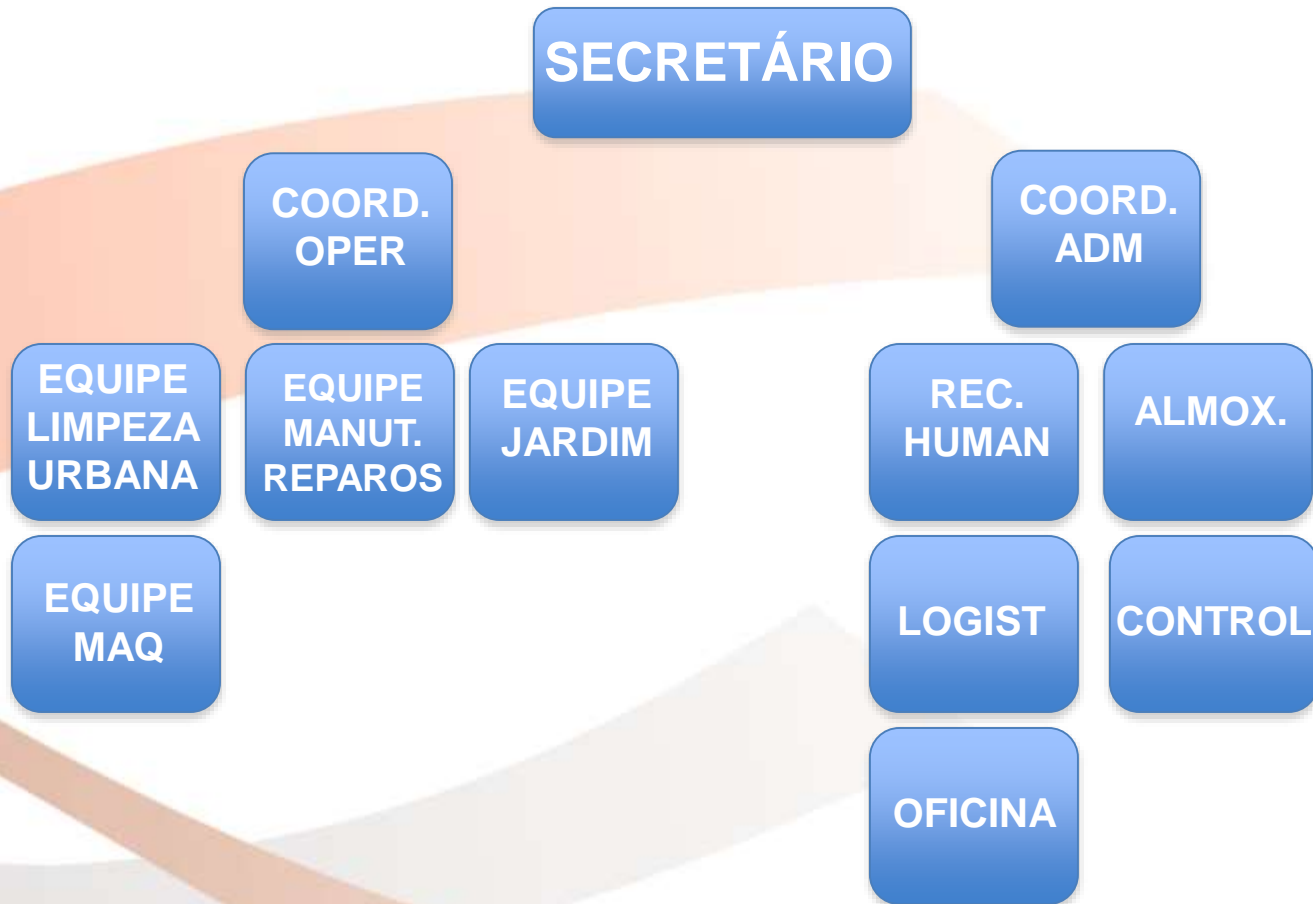
SECRETARIA DE SERVIÇOS EXTRAORDINÁRIOS

PLANO OPERACIONAL - 2014



PREFEITURA DE
**Teixeira
de Freitas**
Minha, sua, de todos nós!

ORGANOGRAMA

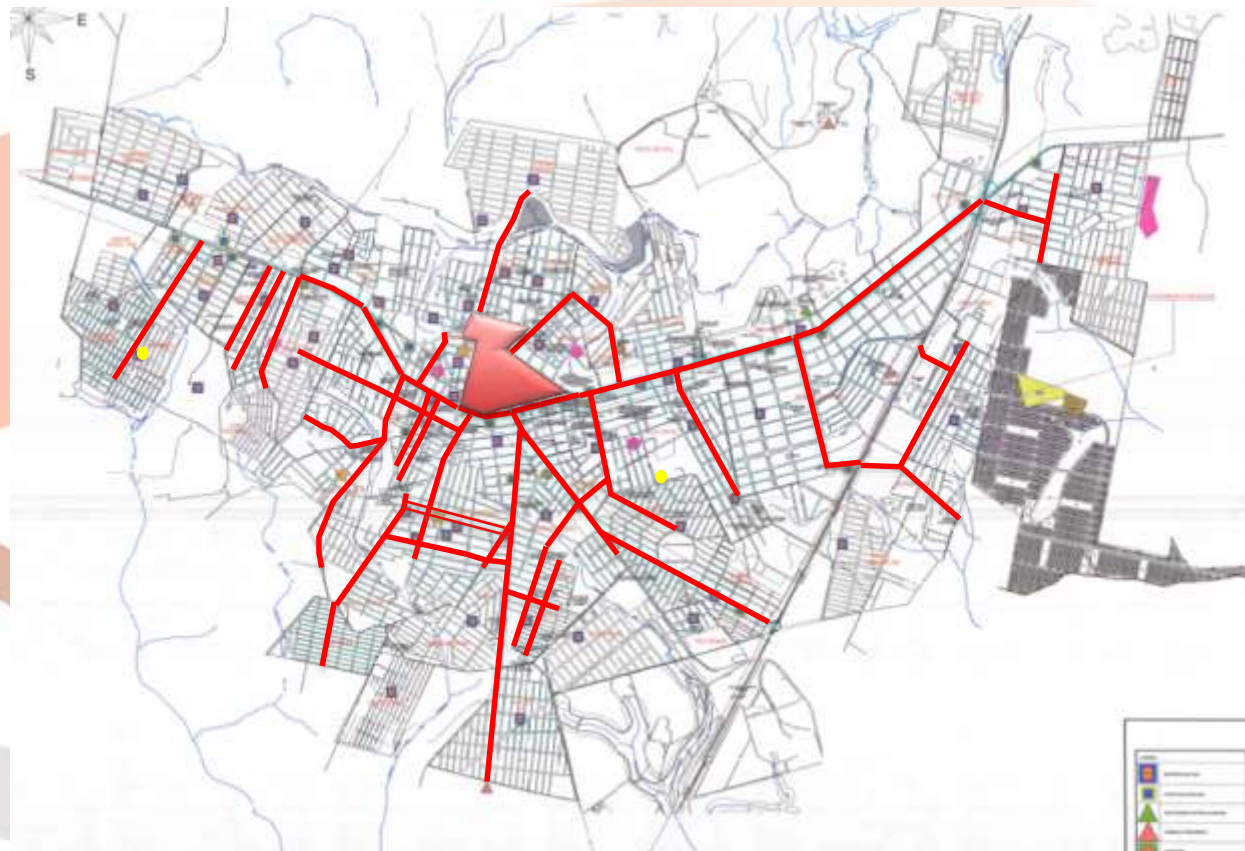


SECRETARIA DE
SERVIÇOS EXTRAORDINÁRIOS



PREFEITURA DE
**Teixeira
de Freitas**
Minha, sua, de todos nós!

MAPA OPERACIONAL



Avenidas e Ruas

Mutirão Ruas/Av.

Centro da Cidade

Pontos Críticos

Recolha Resíduos

Mutirão Bairros

Manutenção / Reparos

Jardinagem

Lixo Resid / Aterro

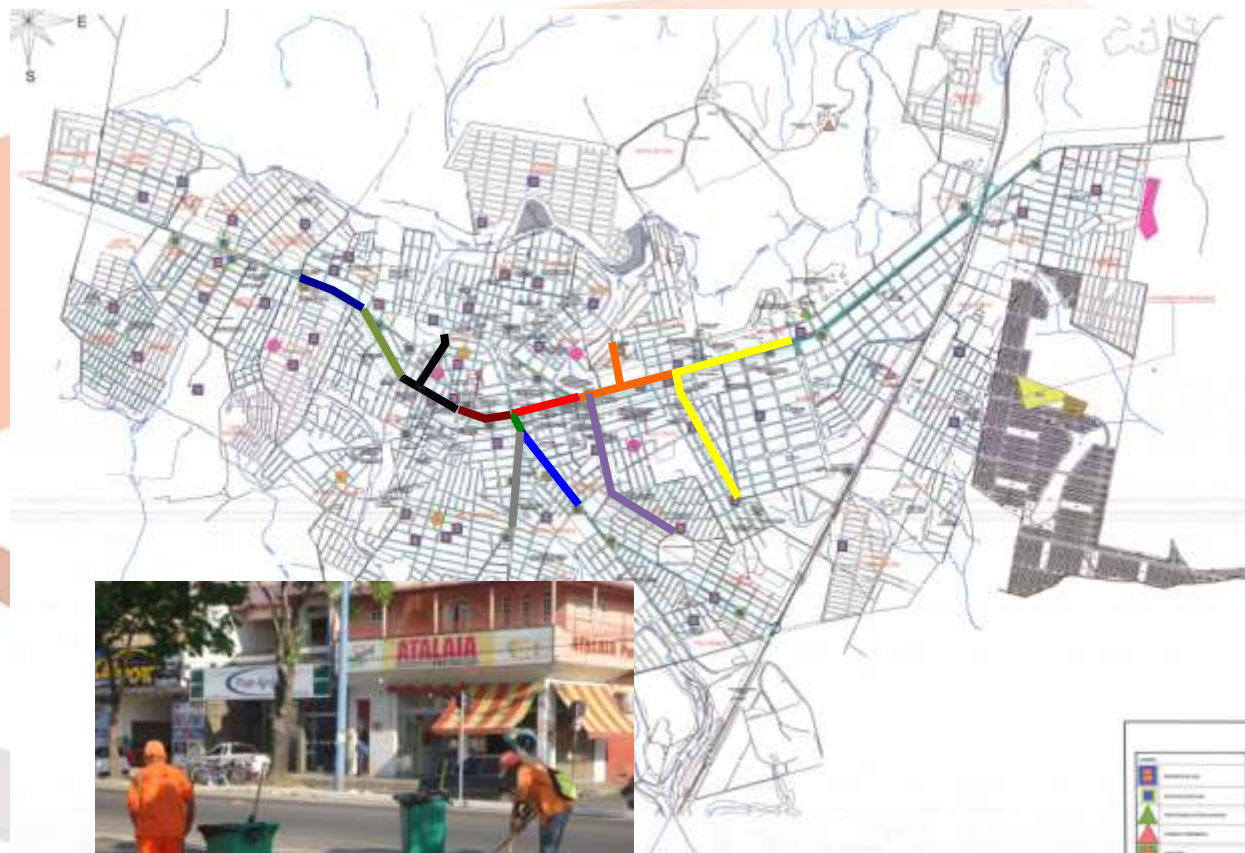
Apoio Orgãos Pub.

Limpeza Distritos

SECRETARIA DE
SERVIÇOS EXTRAORDINÁRIOS



VARRIÇÃO DE RUAS



Avenidas e Ruas

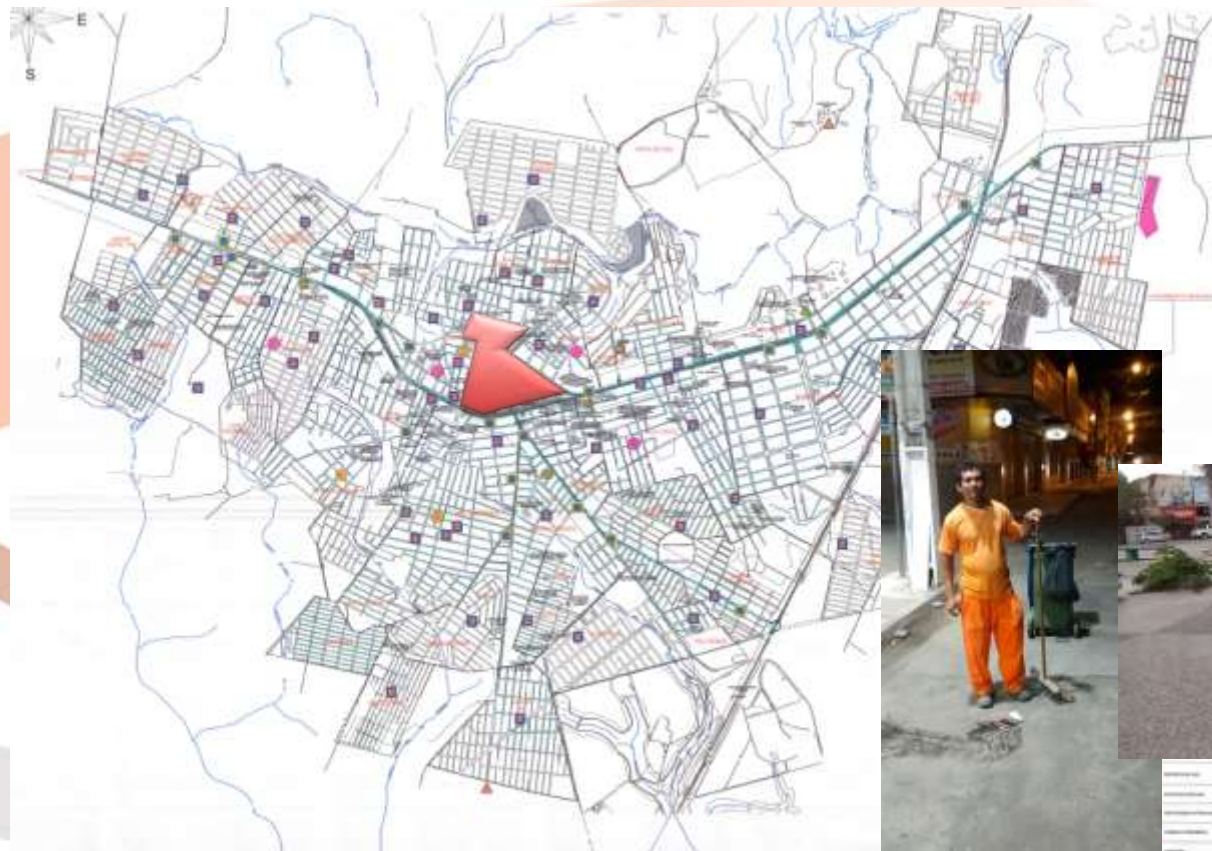
-  Forum / 2º. Sinal Recanto Gonçalves Ledo (2 garis)
-  2º. S. Recanto / Gir. Prefeitura Av. Brasil (2 garis)
-  Gir. Prefeitura / Pão Gostoso (1 gari)
-  Rua da Pituba (1gari)
-  Av. S. Paulo/Rondelli (1 gari)
-  Av. Pr Anchieta/Rondelli (1 gari)
-  Pão Gostoso / CDC (1 gari)
-  CDC / Merc. Caravelas Visc. Mauá (2 garis)
-  Merc. Caravelas / Pioneiros (1 gari)
-  Posto Pioneiros / HMTF (1 gari)

TOTAL GARIS: 13

**SECRETARIA DE
SERVIÇOS EXTRAORDINÁRIOS**



VARRIÇÃO DE RUAS



Centro da Cidade

Varrição diurna e noturna,
rastelo, praças, pintura meio
fio, banheiros públicos.

Equipe
(1 cabo de turma/25 garis)

TOTAL GARIS: 26



SECRETARIA DE
SERVIÇOS EXTRAORDINÁRIOS



MUTIRÃO RUAS E AVENIDAS



Mutirão Ruas/Av.

Retirada de areia,
varrição, rastelo, pintura
de meio fio.

4 Equipes
(1 cabo de turma/12 garis)

TOTAL GARIS: 52



**SECRETARIA DE
SERVIÇOS EXTRAORDINÁRIOS**



PREFEITURA DE
**Teixeira
de Freitas**
Minha, sua, de todos nós!

LIMPEZA COM MÁQUINAS



Pontos Críticos

Recolha Resíduos

Recolha de entulhos, lixos, galhos, resíduos e animais mortos e apoio equipes de limpeza.

- 3 Pá-Mecânicas
- 6 Caçambas
- 1 Caminhão carroceria
- 1 Caminhão concha

**79 PONTOS CRÍTICOS
TOTAL PESSOAL: 18**

**SECRETARIA DE
SERVIÇOS EXTRAORDINÁRIOS**



MANUTENÇÃO E REPAROS

1. PRAÇAS



Manutenção / Reparos

Reforma de praças,
conserto de canteiros,
conserto de equipamentos
de ferro

Equipe:
(2 operários, 2 ajudantes,
1 serralheira)

TOTAL PESSOAL : 5

SECRETARIA DE
SERVIÇOS EXTRAORDINÁRIOS



PREFEITURA DE
**Teixeira
de Freitas**
Minha, sua, de todos nós!

MANUTENÇÃO E REPAROS

2. CANTEIROS



SECRETARIA DE
SERVIÇOS EXTRAORDINÁRIOS



PREFEITURA DE
**Teixeira
de Freitas**
Minha, sua, de todos nós!

MANUTENÇÃO E REPAROS

3. PONTO DE ÔNIBUS



SECRETARIA DE
SERVIÇOS EXTRAORDINÁRIOS



PREFEITURA DE
**Teixeira
de Freitas**
Minha, sua, de todos nós!

JARDINAGEM



Jardinagem

Roçadeiras, poda química, manutenção de jardins, poda e corte de árvores.

3 Equipes:
(3 cabos de turma, 11 ajudantes)

TOTAL PESSOAL : 14

Obs.: Apoio das Secretarias de Agricultura e do Meio Ambiente.

SERVIÇOS DIVERSOS

Recolha do Lixo Residencial e Operação do Aterro Sanitário (Serviços Terceirizados)

Apoio as Secretarias e Órgãos Públicos

Limpeza Distritos

SECRETARIA DE
SERVIÇOS EXTRAORDINÁRIOS



PREFEITURA DE
**Teixeira
de Freitas**
Minha, sua, de todos nós!